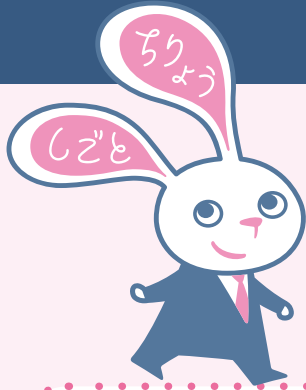


事業者、労働者の皆様へ

# 治療と仕事の両立支援

「がんと診断されても、すぐに仕事を辞めないで！」



## ■ 治療と仕事の両立とは ■

病気を抱えながらも、働く意欲・能力のある労働者が、仕事を理由として治療機会を逃すことなく、また、治療の必要性を理由として仕事の継続を妨げられることなく、適切な治療を受けながら生き生きと働き続けられることです。

## ■ 相談の対応

事業主や人事労務担当者、労働者などからの治療と仕事の両立支援に関する相談に応じます。

## ■ 個別訪問支援

メンタルヘルス対策・両立支援促進員が事業場を訪問し、「企業内の体制づくり」、「規程・制度（柔軟な年休制度、病気休暇制度等）の整備」、両立支援の進め方についての助言等、両立支援制度の導入をサポートします。

## ■ 個別調整支援

労働者（患者）や事業者からの申出に応じ、労働者（患者）が治療を受けながら仕事を続けるための、事業者と労働者（患者）間の調整支援や両立支援プラン作成の助言を行います。

## ■ 啓発セミナーの実施

両立支援を普及・啓発するため、事業者等に対する啓発セミナーを実施します。

### 申込み方法

裏面の申込み用紙に必要事項をご記入の上、  
FAXまたはメールにて当センターまで送信してください。

♪♪♪ お気軽にご相談ください。お待ちしております ♪♪♪



独立行政法人労働者健康安全機構 **埼玉産業保健総合支援センター**

さいたま市浦和区岸町7-5-19 あけぼのビル3F

<https://www.saitamas.johas.go.jp> TEL 048-829-2661 FAX 048-829-2660

# 治療と仕事の両立支援

申込書

年 月 日

事業場名		業 種	
事業内容		従業員数	人
所在地	〒		
	電 話		FAX
担当者	部署名		氏 名
	E-mail		
	職 種	<input type="checkbox"/> 産業医 <input type="checkbox"/> 保健師・看護師 <input type="checkbox"/> 事業主 <input type="checkbox"/> 労務管理担当 <input type="checkbox"/> 衛生管理者 <input type="checkbox"/> 従業員(患者) <input type="checkbox"/> その他( )	

希望する支援内容  にチェックを入れ、希望する番号に○印を付けてください。

## 個別訪問支援

※担当者が事業場を訪問し、両立支援に関する制度の導入等についてアドバイスします。

- 1 管理監督者向け両立支援教育（事業場の管理監督者や労働者等に対し、意識啓発を行うセミナー）
- 2 事業場内体制の整備
- 3 事業場内規程等の整備
- 4 事業場の勤務、休暇制度の整備
- 5 両立支援の進め方
- 6 両立支援に係る情報提供
- 7 その他(具体的に: )

## 啓発セミナー

※ガイドライン等の普及・啓発を目的とした事業者等を対象とするセミナーです。

## 個別調整支援（労働者(患者)と事業者の同意書が必要)

※事業者と労働者(患者)間の、治療と仕事の両立についてアドバイスします。

- 1 労働者(患者)との治療に対する配慮の検討
- 2 両立支援の進め方
- 3 両立支援プランの作成
- 4 職場復帰支援プランの作成
- 5 主治医等への相談
- 6 就業上の措置についての検討
- 7 その他(具体的に: )

申込先

独立行政法人労働者健康安全機構 埼玉産業保健総合支援センター

**FAX : 048-829-2660**

※申込書受領後、当センターからご連絡いたします。

※この用紙に記載された個人情報、産業保健活動総合支援事業の目的以外には使用いたしません。