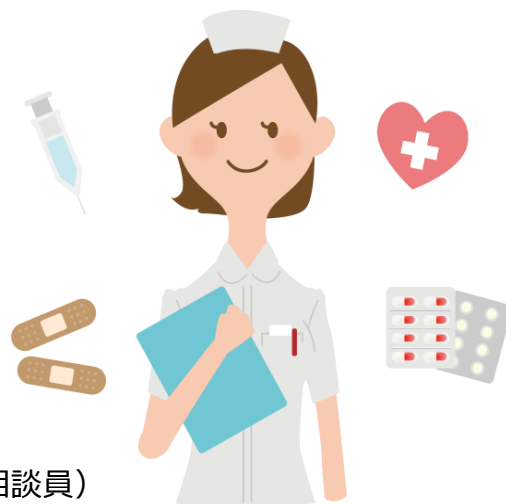


平成31年度上半期

# 産業看護職交流研究会

## 第1回 2019.5.28(火)14時~16時



**会場** 埼玉産業保健総合支援センター内会議室  
(さいたま市浦和区岸町 7-5-19 あけぼのビル3F)  
※JR浦和駅西口より徒歩 10分

**対象者** 産業看護職等  
**講師** 市原 千里氏 (埼玉産業保健総合支援センター相談員)  
**定員** 10名 (満席になり次第締め切ります)

### 今回のテーマ：働く女性の PMS 生活習慣からのアプローチ法

東京労災病院 治療就労両立支援センター 管理栄養士の平澤芳恵先生にご講演頂きます。

月経トラブルの一つ、月経前症候群 (Premenstrual Syndrome ; PMS) は働く女性の生活場面、例えば、対人関係や家庭生活、仕事などに少なからず影響を与えています。PMS による心身の不調については、さまざまな症状が挙げられますが、人によって組み合わせが異なり、その内容によっては就労中にミスを起こしやすくなることが明らかにされています。今回は仕事に与える影響やその背景、職場環境の現状などについて当センターが実施した調査した結果を報告し、生活習慣、食習慣から、働く女性の健康づくりを提案したいと思います。

講義の後、意見交換、質疑応答を行います。♪♪♪是非ご参加ください♪♪♪

## 埼玉産業保健総合支援センター 行FAX:048-829-2660

平成 31 年度上半期第1回 産業看護職交流研究会 申込書 平成 31 年 5 月 28 日			
ふりがな			
受講者氏名		職 種	保健師・看護師・その他 ( )
ご 連 絡 先 等	事業場名	T E L	
	所属部署	F A X	
	Eメール アドレス	□メールマガジンの送信を希望しない場合は☑を入れてください。	
	所在地	(〒 )	
	従業員数	名	業 種